



Bâtir une démarche de projet en aumônerie étudiante

L'exemple de l'aumônerie de Créteil
L'ESCALE ETUDIANTS



De la chartre nationale au projet local

Qui sont les étudiants?

Ceux qui viennent à l'aumônerie

Ceux qui viennent à la fac

Besoins et attentes des étudiants

Attentes pas toujours formulées

L'Université Paris 12 en chiffres

28 997 étudiants inscrits dont 5 941 étudiants internationaux



- 4 036 stagiaires en formation continue
- 1 020 apprentis
- 1 161 étudiants préparant des concours de l'enseignement et de la fonction publique
- 5 écoles doctorales
- 53 équipes de recherche
- 2 instituts fédératifs de recherche
- 1 277 enseignants-chercheurs
- 2 200 intervenants extérieurs

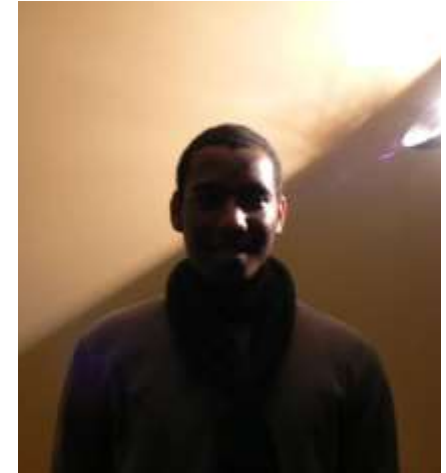


Relais Paris 12 : Trombinoscope 2006/2007



Elizabeth, *L3 biologie*

Loudvik, *L2 AEI*



Alain, *M2 MIAGE*

**Romain,
*formation pro***





Qui sont les aumôniers?

La mission que j'ai reçue

Ce que je suis

Ce que je porte

Une équipe

Notre rôle : animateur, accompagnateur,
éducateur, adulte engagé...



Mes rêves pour l'aumônerie

Travail à partir de la charte
Étudiants/aumoniers

WE de formation des étudiants en responsabilité dans les aumôneries étudiantes



Les priorités

Ouverture au monde et interculturel

Apprendre à faire des choix

Aide à la recherche de logement



QUEL CAP POUR MA VIE?

Les objectifs pédagogiques

- **Liturgie – prière – Parole de Dieu**
- **Formation chrétienne : formation humaine, spirituelle et citoyenne**
- **Engagement social et caritatif**
- **Écoute, accompagnement perso,**
- **Soutien à la vie étudiante (recherche de logement, de stage...)**
- **Accueil, convivialité, fête**
- **Temps forts**

Le projet pédagogique

Relais Paris 12 – Aumônerie étudiante
Espace catholique universitaire
ouvert à tous les étudiants

- Un lieu de rencontre pour bien vivre le temps des études
- animé par des étudiants bénévoles et des permanents engagés dans l'Eglise
- qui propose diverses activités (repas, soirées, café-actu, groupe de partage, débats, témoignages, messes, action caritative, temps forts, voyages...)

Le bar



Accueil & Permanence

Mardi : 11h30 - 18h (repas midi à 1,5€)

Mercredi : 15h - 18h

Jeudi : 11h30 - 19h (repas midi à 1,5€)

Le cocktail du Relais

- *Tisser des liens d'amitié entre étudiants*
- *Partager ses questions et ses convictions*
- *Approfondir sa foi et (re)découvrir la prière*
- *S'ouvrir aux réalités du monde et s'engager*
- *Se soutenir et s'épauler dans les études*
- *Se détendre et souffler entre les cours*

L'escale hebdomadaire

« Les Jeudis du Relais »

19h Messe

19h45 Repas

20h30 Soirée



Phares et balises



- 1/ Soirée débat-témoïn
- 2/ Café-actu
- 3/ Culture-art
- 4/ Groupes



7 décembre : Cap sur le mariage

Fortuné et Brigitte



François et Christine



Roll et Sandrine

- 1/ Apprendre à prier
- 2/ En quoi je crois?
- 3/ Relecture-partage de vie
- 4/ Bible



© Panos / Jacob Silberberg

Aller à la pêche



Entre terre et mer



31 mars -1er avril pèlerinage de Chartres



31 mars -1er avril pèlerinage de Chartres



Le projet de fonctionnement

L'organisation

Une réunion d'équipe animation 1
fois/semaine

Groupe de supervision aumoniers 1
fois/trimestre

LE PLAN D'ACTION

Communication

Evénements

Relations extérieures

Equipe animation

Partenariats.....

LA COMMUNICATION

Un logo

Affiches, tracts

Site internet, mail, tel



LES RELATIONS EXTERIEURES

Avec l'Université

Avec le diocèse et la pastorale des je

Avec la Mission Étudiante Régionale

Avec la Mission Étudiante Nationale

Évaluation

Avec les étudiants

En équipe d'animation

Avec nos référents

Sur quels critères?????

14 juin Soirée de fin d'année

